

Tôles Minces et Moyennes 1050

1050	ép	~ kg/m ²	Grand Brillant	Fini Brillant	1050	ép. en mm	~ kg/m ²	1000 x 2000
H18	0,5	1,4	1000 x 2000	1000 x 2000	Recuit	0,5	1,4	●
	0,8	2,2	1000 x 2000			0,8	2,2	●
						1,0	2,7	●
						1,5	4,1	●○
						2,0	5,4	●

1050	ép	~ kg/m ²	1000 x 2000	1250 x 2500	1500 x 3000	1500 x 4000	2000 x 3000	2000 x 4000
H14 H24	0,5	1,4	●					
	0,6	1,6	●					
	0,8	2,2	●	●				
	1,0	2,7	●○	●○	●○	●○		
	1,2	3,2	●	●	●			
	1,5	4,1	●○	●○	●○	●○	●○	
	2,0	5,4	●○	●○	●○	●○	●○	●○
	2,5	6,8	●	●	●			
	3,0	8,1	●○	●○	●○	●○		
	4,0	10,8	●	●	●			
	5,0	13,5	●		●			
	6,0	16,2	●					

● Tôle nue Papier Intercalaire

○ Tôle filmée 80μ

Nous consulter pour autres dimensions, mise aux formats, refendage, film spécifique et recto-verso

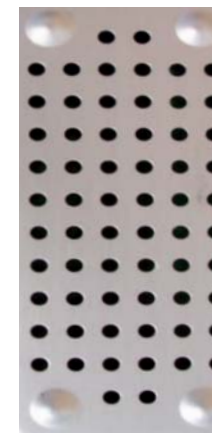
Tôles Minces et Moyennes 5754

5754 H111	ép	~ kg/m ²	1000 x 2000	1250 x 2500	1500 x 3000	1500 x 4000	2000 x 4000
	0,5	1,4	●				
	0,6	1,6	●				
	0,8	2,2	●				
	1,0	2,7	●○	●○	●○	●	
	1,2	3,2	●	●	●		
	1,5	4,1	●○	●○	●○	●○	
	1,6	4,3	●				
	2,0	5,4	●○	●○	●○	●○	●
	2,5	6,8	●○	●○	●○		
	3,0	8,1	●○	●○	●○	○	●
	4,0	10,8	●	●	●		●
	5,0	13,5	●	●	●		
	6,0	16,2	●	●	●		
	8,0	21,6	●	●	●		
	10,0	27,0	●	●	●		
	12,0	32,4	●		●		

● Tôle nue Papier Intercalaire

○ Tôle filmée 80μ

Nous consulter pour autres dimensions, mise aux formats, refendage, film spécifique et recto-verso



Tôles Minces et Moyennes 5083

5083	ép	~ kg/m ²	1000 x 2000	1500 x 3000	2000 x 4000	2000 x 6000	2500 x 6000	2500 x 8000
H111	1,0	2,7	●					
	1,5	4,1	●					
	2,0	5,4	●					
	3,0	8,1	●	●	●	●		
	4,0	10,8	●	●	●	●	●	●
	5,0	13,5	●	●	●	●	●	●
	6,0	16,2	●	●	●	●	●	●
	7,0	18,9				●		
	8,0	21,6	●	●	●	●	●	●
	10	27,0	●	●	●	●	●	●
	12	32,4	●	●	●	●		

Nous consulter pour autres dimensions, mise aux formats, refendage, film spécifique et recto-verso



Tôles Mincés et Moyennes 5086

5086 H111	ép	~ kg/m ²	1000 x 2000	1250 x 2500	1500 x 3000
	1,0	2,7	●		
	1,2	3,2	○		
	1,5	4,1	●	●	
	2,0	5,4	●	●	●
	2,5	6,8	●	●	●
	3,0	8,1	●	●	●
	4,0	10,8	●	●	●
	5,0	13,5	●	●	●
	6,0	16,2	●	●	●
	8,0	21,6		●	●

Nous consulter pour autres dimensions, mise aux formats, refendage, film spécifique et recto-verso

- Tôle nue Papier Intercalaire
- Tôle filmée 80μ



Tôles Fortes 5754

5754	ép	~ kg/m ²	1020 x 2020	1270 x 2520	1520 x 3020
H111	15	40,5	●	●	●
	16	43,2	●		
	20	54,0	●	●	●
	25	67,5		●	●
	30	81,0	●		●
	35	94,5			●
	40	108,0	●		●
	50	135	●		●

Autres dimensions nous consulter



Tôles Fortes 5083

5083 H111	ép	~ kg/m ²	1270 x 2520	1520 x 3020	2020 x 4020
	15	40,5	●	●	●
	16	43,2		●	
	20	54,0	●	●	●
	25	67,5	●	●	●
	30	81,0	●	●	●
	35	94,5	●	●	●
	40	108,0	●	●	●
	45	121,5	●	●	
	50	135	●	●	●
	60	162	●	●	
	70	189		●	
	80	216		●	
	100	270		●	
	120	324		●	
	130	351		●	
	140	378		●	
	150	405		●	



Autres dimensions nous consulter

Tôles 2017

T4	ép	~ kg/m ²	1000x2000	1250x2500	1520x3020
	0,5	1,4	●		
	0,6	1,7	●		
	0,8	2,2	●		
	1,0	2,8	●	●	
	1,2	3,4	●		
	1,5	4,2	●		
	1,6	4,5			
	2,0	5,6	●	●	
	2,5	7,0	●		
	3,0	8,4	●	●	
	4	11,2	●	●	●
	5	14,0	●	●	●
	6	16,8	●	●	●

Autres dimensions nous consulter

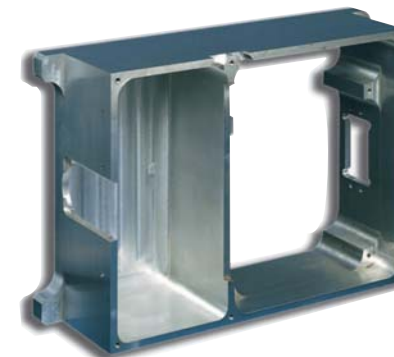


T451	ép	~ kg/m ²	1000x2000	1250x2500	1520x3020
	8	22,4	●	●	●
	10	28,0	●	●	●
	12	33,6	●	●	●
	15	42,0	●	●	●
	16	44,8	●	●	●
	20	56	●	●	●
	25	70	●	●	●
	30	84	●	●	●
	35	98	●	●	●
	40	112	●	●	●
	45	126	●	●	●
	50	140	●	●	●
	60	168	●	●	●
	70	196	●	●	●
	80	224	●		●
	90	252	●		
	100	280	●		●
	120	336	●		
	130	364	●		●
	150	420		●	
	180	504			Format 950 x 2000
	200	560			Format 860 x 2000

Tôles 6061 - 6082 - 7075 - Plancast®

ép	~ kg/m ²	6061 T6	6082 T651	7075 T651	Plancast Plus
6	16,8				●
8	22,4				●
10	28,0		●	●	●
12	33,6		●	●	●
15	42,0	●	●	●	●
16	44,8	●			
20	56,0	●	●	●	●
25	70	●	●	●	●
30	84	●	●	●	●
35	98		●	●	
40	112	●	●	●	●
50	140	●	●	●	●
55	154			●	
60	168	●	●	●	●
65	182			●	
70	196		●	●	
80	224	●	●	●	●
90	252			●	
92	258			●	
100	280		●	●	
120	336		●	●	
140	392		●	●	
150	420			●	

Autres dimensions nous consulter



PLANCAST PLUS®

Les propriétés remarquables de ce produit, obtenu par coulée horizontale et usiné sur ses 2 faces, sont un faible niveau de tensions internes limitant les risques de déformations lors de l'usinage, combiné à de bonnes propriétés d'usinabilité. Les produits laminés habituels n'offrent pas simultanément ces mêmes niveaux de qualité. Une bonne homogénéité de structure du produit limite les risques de porosités et ses propriétés mécaniques permettent de couvrir un large éventail d'applications dans les domaines les plus divers.

Alliage 5083 selon NF EN 573 - 1

Composition chimique (1) Teneurs en %									Caractéristiques mécaniques typiques(3)			
Si (2)	Fe (2)	Cu (2)	Mn	Mg	Cr	Zn (2)	Ti (2)	Al	Rm (Mpa)	Rp0,2 (Mpa)	A50 (%)	Dureté (HBS 2,5 / 65)
0.4	0.4	0.1	0.4	4	0.05	0.25	0.15	Le reste	250 - 290	125 - 150	8 - 12	70 - 75
			1	4.9	0.25							

(1) pour information, consulter la norme NF EN 573 - 3 au dernier indice.

(2) maxi

Propriétés physiques typiques (3)		Dimensions 1500 x 3000	
Masse spécifique (g/cm ³)	2.66	Épaisseur 6 - 8 - 10 - 12 - 15 - 20 - 25 - 30 - 40 - 50	
Module d'élasticité (mpa)	70 000	Épaisseurs > 50 sur demande	
Conductivité thermique λ (W / m°C)*	110 / 140	Découpe de pièces à partir des formats standards ci-dessus	
Coefficient de dilatation linéique α (10 ⁻⁶ K ⁻¹)*	24.2	Autres possibilités en formats / épaisseurs	
Intervalle de fusion (°C)	574 / 638	Consultez votre Centre de Services ALMET	
Résistivité électrique ρ̂ à 20°C (μ ω m x 10 ⁻³)	59	(3) valeurs moyennes non garanties, communiquées à titre indicatif.	
Capacité thermique massique C (J/(kg.K))*	900	* entre 20°C et 100°C	

PLANCAST PLUS®

Aptitudes générales

Grande stabilité dimensionnelle pendant et après usinage
Bonne aptitude au soudage (TIG / MIG - Apport 5356)
Très bonne résistance à la corrosion (état soudé ou non)
Bon comportement aux basses températures
Bonne aptitude à l'anodisation de protection et à l'anodisation dure.

Domaines d'utilisation types

Outillages et gabarits de contrôle
Plaques & embases de référence
Plaques et pièces diverses à fort taux d'usinage
Bâtis et composants mécaniques pour machines spéciales

Géométrie

Aspect de Surface

Fraisé 2 faces, protection 2 faces par film plastique adhésif.

Tolérances garanties

Rugosité : Ra < 0.35 µ

Epaisseur : ± 0.1 mm

Planéité :

Ep. < ou = 15 défaut max. 0.35 mm / m (4)

Ep. > 15 défaut max. 0.15 mm / m (4)

(4) Tôle posée à plat, face concave vers le haut

Document de contrôle : Un certificat d'analyse 3-1b avec caractéristiques chimiques et mécaniques peut être fourni.

Le présent document n'est pas contractuel et ne saurait engager la responsabilité de la société ALMET. Ces informations, susceptibles de modifications, sont communiquées à titre indicatif ; il appartient à l'utilisateur de vérifier que les niveaux de caractéristiques mécaniques et propriétés mentionnées répondent à ses propres conditions d'utilisation.