

Tôles perforées classiques



Tôles perforées décoratives



Tôle gaufrée B

5 Tôles perforées et gaufrées

Tôles perforées

Désignation

La tôle perforée est réalisée par poinçonnage ou emboutissage d'une tôle en feuille ou en bobine.

La tôle perforée se définit par :

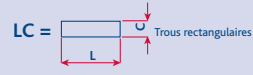
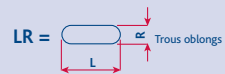
La matière : acier S235JR, inox 1.4301 et 1.4571 et alu 5754

La perforation : - la forme du trou
- ses dimensions
- le ou les entraxes
- la disposition du trou :

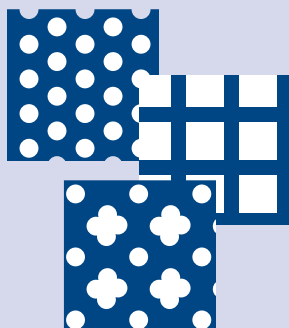
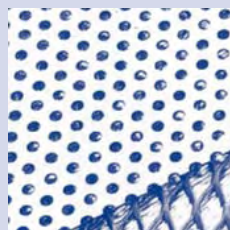
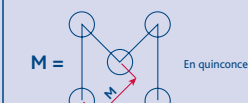
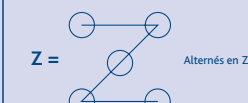
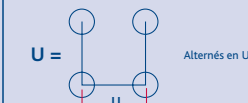
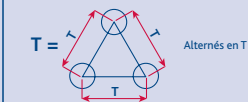
ex. : T en quinconce standard
U en ligne

Toute utilisation extérieure du produit doit faire l'objet d'une protection adaptée (galvanisation à chaud).

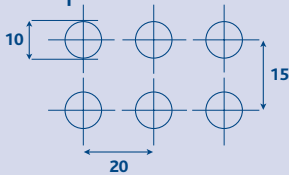
Forme des trous :



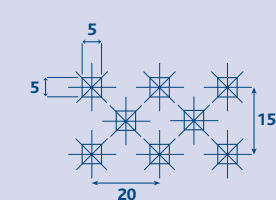
Disposition des trous :



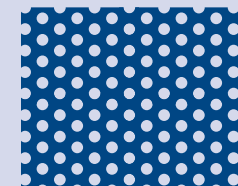
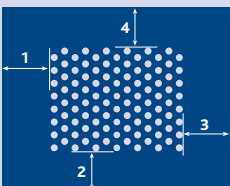
Exemples :



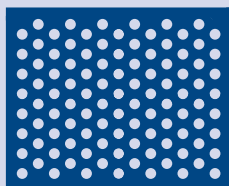
R10 U15 x 20



C5 Z15 x 20



Tôle perforée sans bordure.



Tôle perforée avec bordures non perforées.

Ordre de définition des bordures.

Trous ronds

Références KDI	Désignation	Format	Epaisseur	% vide
Standard				
008426	R 2 T 3,5	2000 x 1000	1	29,6
072040	R 3 T 4	2000 x 1000	1	51,0
294334	R 3 T 4,5	2000 x 1000	1	40,3
072038	R 3 T 5	2000 x 1000	1	32,6
008430	R 4 T 6	2000 x 1000	1	40,3
008432	R 5 T 7	2000 x 1000	1	46,3
008434	R 6 T 8,5	2000 x 1000	1	45,2
388976	R 6 T 9	2000 x 1000	1	40,3
008436	R 8 T 11	2000 x 1000	1	27,0
008439	R 10 T 14	2000 x 1000	1	46,3
072043	R 5 U 25	2000 x 1000	1	3,10
294335	R 2 T 3,5	2000 x 1000	1,5	29,6
008429	R 3 T 3,5	2000 x 1000	1,5	32,6
008431	R 4 T 6	2000 x 1000	1,5	40,3
008433	R 5 T 7	2000 x 1000	1,5	46,3
121159	R 5 T 8	2000 x 1000	1,5	35,4
008435	R 6 T 8,5	2000 x 1000	1,5	45,2
129135	R 6 T 9	2000 x 1000	1,5	40,3
008437	R 8 T 11	2000 x 1000	1,5	27,0
135840	R 8 T 12	2000 x 1000	1,5	40,3
008440	R 10 T 14	2000 x 1000	1,5	46,3
114925	R 12 T 18	2000 x 1000	1,5	40,3
352581	R 15 T 22	2000 x 1000	1,5	42,2
072044	R 5 U 25	2000 x 1000	1,5	3,10
346559	R 8 T 12	3000 x 1500	1,5	40,3
387703	R 10 T 14	3000 x 1500	1,5	48,0
012451	R 3 T 5	2000 x 1000	2	32,6
012452	R 4 T 6	2000 x 1000	2	40,3
054431	R 4 T 7	2000 x 1000	2	29,6
062705	R 5 T 8	2000 x 1000	2	35,4
044891	R 6 T 9	2000 x 1000	2	40,3
054432	R 6 T 10	2000 x 1000	2	46,3
062706	R 8 T 12	2000 x 1000	2	40,3
008441	R 10 T 14	2000 x 1000	2	46,3
054434	R 10 T 15	2000 x 1000	2	40,3
294336	R 12 T 18	2000 x 1000	2	40,3
072036	R 15 T 21	2000 x 1000	2	46,3
266760	R 15 T 22	2000 x 1000	2	42,2
063750	R 20 T 27	2000 x 1000	2	49,8
611198	R 20 T 28	2000 x 1000	2	46,3

5 Tôles perforées et gaufrées

Références KDI	Désignation	Format	Epaisseur	% vide
Standard (suite)				
025524	R 10 T 14	2500 x 1250	2	46,3
389421	R 10 T 15	2500 x 1250	2	40,3
245524	R 10 T 14	3000 x 1500	2	46,3
389422	R 10 T 15	3000 x 1500	2	46,3
389423	R 4 T 6	2000 x 1000	3	40,3
121161	R 4 T 7	2000 x 1000	3	29,6
388977	R 5 T 8	2000 x 1000	3	35,4
072046	R 8 T 12	2000 x 1000	3	40,3
072035	R 10 T 15	2000 x 1000	3	40,3
072037	R 15 T 21	2000 x 1000	3	46,3
133359	R 15 T 22	2000 x 1000	3	42,2
Galvanisées				
389951	R 4 T 7	2000 x 1000	0,8	29,6
116065	R 3 T 4	2000 x 1000	1	51,0
294333	R 5 T 7	2000 x 1000	1	46,3
346565	R 8 T 12	2000 x 1000	1,5	40,3
106796	R 10 T 14	2000 x 1000	1,5	46,3
389426	R 10 T 15	2000 x 1000	1,5	40,3
346560	R 15 T 22	2000 x 1000	1,5	42,2
236137	R 10 T 14	2000 x 1000	2	46,3
389428	R 10 T 15	2000 x 1000	2	40,3
Inox 1.4301 (304)				
294290	R 5 T 8	2000 x 1000	1,5	35,4
294291	R 8 T 12	2000 x 1000	1,5	40,3
294492	LR 2 x 20	2000 x 1000	1,5	36,0

Trous carrés

Références KDI	Désignation	Format	Epaisseur	% vide
Standard				
072031	C 5 U 8	2000 x 1000	1	39,1
066148	C5,5U 8	2000 x 1000	1	47,3
072034	C 8 U 12	2000 x 1000	1	44,4
072032	C 10 U 12	2000 x 1000	1	69,4
019851	C 10 U 15	2000 x 1000	1	44,4
294337	C 5 U 7	2000 x 1000	1,5	51,0
008424	C 8 U 12	2000 x 1000	1,5	44,4
072033	C 10 U 12	2000 x 1000	1,5	69,4
389425	C 10 U 12	2500 x 1250	1,5	69,4
309844	C 10 U 15	2000 x 1000	1,5	44,4
389433	C 8 U 12	2000 x 1000	2	44,4
309845	C 10 U 15	2000 x 1000	2	44,4

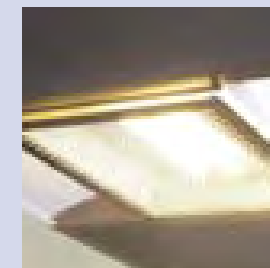
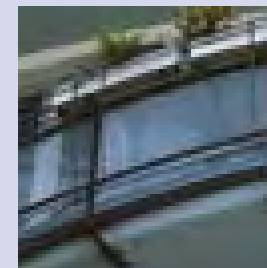
Tôles perforées décoratives

Références KDI	Désignation	Format	Epaisseur	% vide
008418	DEC 1	2000 x 1000	1	32,0
054430	DEC 1D	2000 x 1000	1	32,0
021061	DEC 2	2000 x 1000	1	45,0
317771	DECO TRES	2000 x 1000	1	
266759	DEC 1	2000 x 1000	1,5	32,0

Préconisations



	Références	Format	Epaisseur	Aspect	% vide
Garde corps bâtiment	R 8 T 12	2000 x 1000	1,5 et 2 mm	Brut	40
	R 10 T 14	2000 x 1000	1,5 et 2 mm	Brut	46
	R 20 T 27	2000 x 1000	1,5 et 2 mm	Brut	50
Insonorisation	R 3 T 5	2000 x 1000	1 mm	Galva	33
	R 4 T 7	2000 x 1000	0,8 mm	Galva	30
	R 5 T 7	2000 x 1000	1 mm	Galva	46
Ventilation	C 10 U 12	2000 x 1000	1 et 1,5 mm	Brut ou Galva	69
Capotage	C 8 U 12	2000 x 1000	1 et 1,5 mm	Brut ou Galva	44
Décoration	DEC 1	2000 x 1000	1 mm	Brut ou Galva	32
Mobilier métallique	DEC 1	2000 x 1000	1 mm	Brut	44
	TRESSE	2000 x 1000	1 mm	Brut	
Industrie en général	R 5 T 8	2000 x 1000	selon usage	selon usage	35
	R 6 T 9	2000 x 1000	selon usage	selon usage	40



5 Tôles perforées et gaufrées

Tôles gaufrées

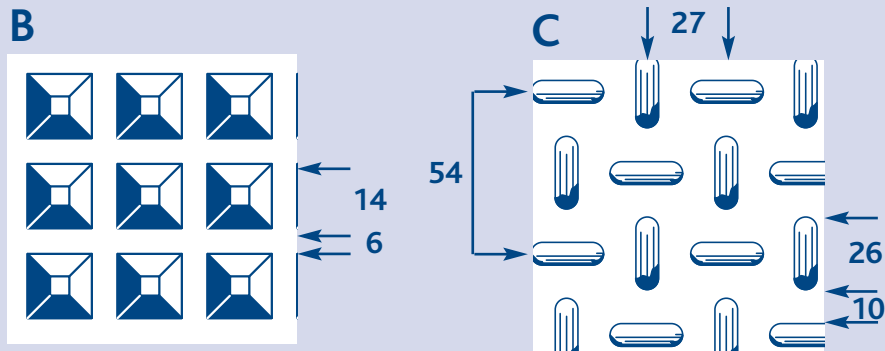
Désignation

La tôle gaufrée est réalisée par emboutissage à l'aide d'une presse d'une tôle en feuille ou en bobine.

La tôle gaufrée se définit par :

- la matière : l'acier le plus courant est le S235 JR G2 DD11
- les dimensions : format et épaisseur
- le type de gaufrage : - le gaufrage B en forme de pointes de diamant base de 14 x 14 mm
- le gaufrage C en forme de bâtonnets oblongs de 26 x 10 mm

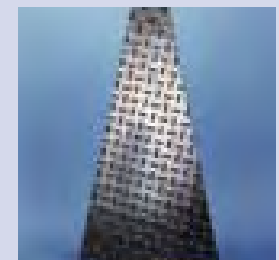
Exemple : Tôle gaufrée C 2000 x 1000 x 2, acier S235 JR G2.



Préconisations



- Plancher
- Carrosserie
- Marches d'escalier



En stock...

Références KDI	Désignation	Format	Epaisseur
S 2 3 5 J R G 2			
008401	GAUF B	2000 x 1000	1,5
008402	GAUF B	2000 x 1000	2
008406	GAUF C	2000 x 1000	1,5
038558	GAUF C	2000 x 1000	2
008408	GAUF C	2000 x 1000	2,5
038560	GAUF C	2000 x 1000	3
114608	GAUF C	2000 x 1000	4
020176	GAUF C	2500 x 1250	1,5
014511	GAUF C	2500 x 1250	2
038327	GAUF C	2500 x 1250	2,5
014512	GAUF C	2500 x 1250	3
038322	GAUF C	3000 x 1500	2
066149	GAUF C	3000 x 1500	2,5
038324	GAUF C	3000 x 1500	3
Galvanisé			
014609	GAUF C	2000 x 1000	2