

Embases pour électrovannes 15 mm

Manifolds for 15 mm solenoid valves

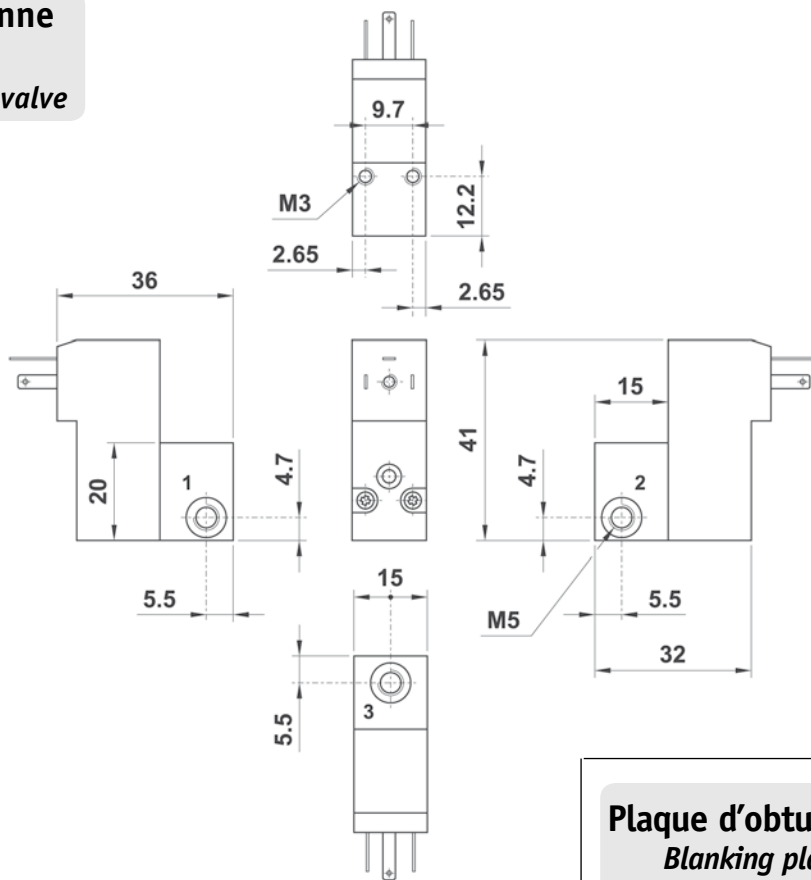


Les codes suivants correspondent uniquement aux embases. Les électrovannes sont vendues séparément (voir page 105).
All here mentioned codes are referred only to manifolds. Solenoid valves are bought separately (see page 105).

Embase unitaire pour électrovanne 3/2NF 15 mm

Single manifold for 15 mm NC solenoid valve

AU.061.1



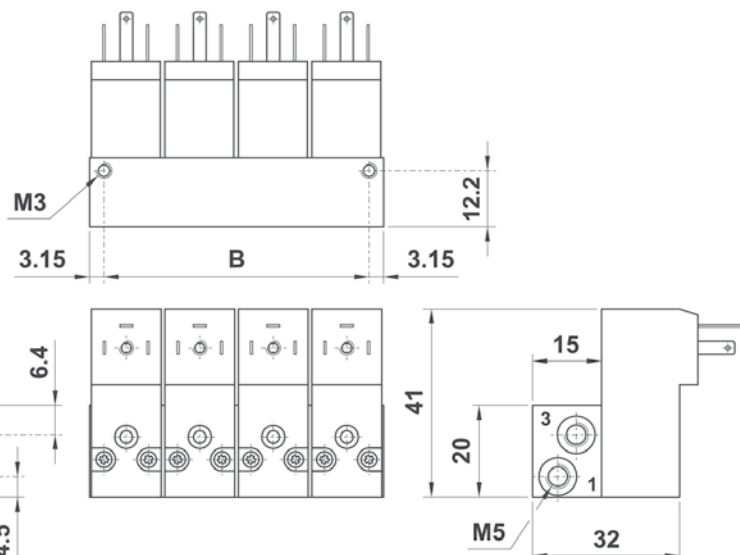
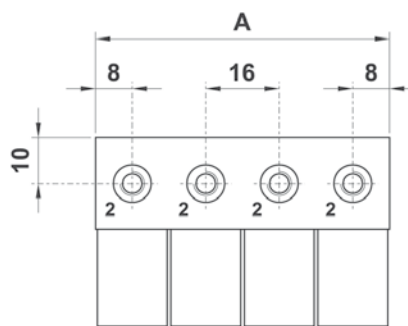
Plaque d'obturation
Blanking plate

00.093.2



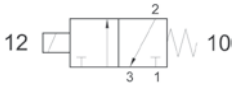
Embase monobloc pour électrovanne 3/2NF 15 mm

Manifolds for 15 mm NC solenoid valves

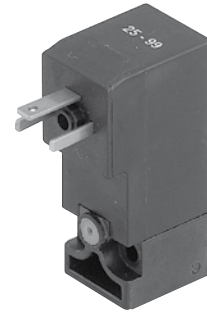


modèle model	positions no. stations	A	B
AU.062.1	2	32	25.7
AU.063.1	3	48	41.7
AU.064.1	4	64	57.7
AU.065.1	5	80	73.7
AU.066.1	6	96	89.7
AU.067.1	7	112	105.7
AU.068.1	8	128	121.7
AU.069.1	9	144	137.7
AU.070.1	10	160	153.7

15 mm

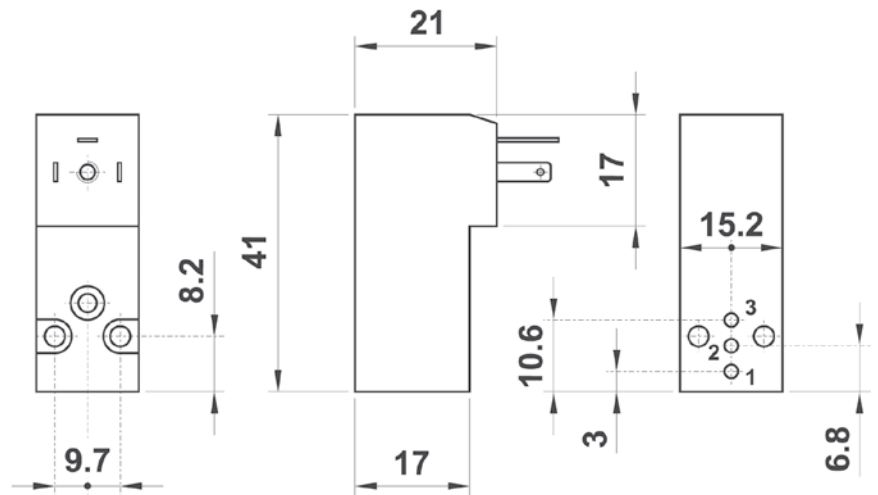


Fonction de la vanne	3/2 NC	<i>valve function</i>
Diamètre nominal	1.1 mm	<i>nominal orifice</i>
Débit 1-2	30 Nl/min	<i>flow rate 1-2</i>
Débit 2-3	35 Nl/min	<i>flow rate 2-3</i>
Pression de travail	max 10 bar	<i>working pressure</i>
Durée du cycle	100x10⁶	<i>life time (cycles)</i>
Temps de réponse	10 ms	<i>response time</i>
Température max de travail	+50°C	<i>max working temperature</i>
% d'utilisation	ED 100%	<i>duty cycle</i>
Consumation	DC: 2W	<i>rated power consumption</i>
	AC: 1.3VA	
Protection	IP 51	<i>protection</i>
Tolérance de tension	-10%; +15%	<i>tension tolerance</i>



- Connexion électrique: DIN 43650 forme C
Electrical connection: DIN 43650, C form
- Avec commande manuelle monostable
With non-detented manual override

code <i>code</i>	tension <i>tension</i>
00.253.0	12V DC
00.254.0	24V DC
00.255.0	24V 50/60Hz
00.256.0	110V 50/60Hz
00.257.0	220V 50/60Hz



code <i>code</i>	couleur <i>colour</i>	câble <i>cable</i>	type <i>type</i>
C1B0726A	noir <i>black</i>	PG07	normale <i>standard</i>
C1B0726BR	transparent <i>transparent</i>	PG07	avec LED rouge 10-50V <i>with red LED 10-50V</i>
C1B0726CR	transparent <i>transparent</i>	PG07	avec LED rouge 70-250V <i>with red LED 70-250V</i>
C1B0726GR	transparent <i>transparent</i>	PG07	avec LED rouge 24V et VDR* <i>with red LED 24V and VDR</i>
C1B0726JR	transparent <i>transparent</i>	PG07	avec LED rouge 115V et VDR* <i>with red LED 115V and VDR</i>
C1B0726KR	transparent <i>transparent</i>	PG07	avec LED rouge 250V et VDR* <i>with red LED 250V and VDR</i>

*VDR : protection de circuit par varistance

