

# Série MV

Raccords à fonction

## MV.11

Silencieux



Rac  
MV.11.00.M5  
MV.11.00.18  
MV.11.00.14  
MV.11.00.38  
MV.11.00.12  
MV.11.00.34  
MV.11.00.01

Existe aussi en FEP  
MV.11F00.18  
MV.11F00.14  
MV.11F00.38  
MV.11F00.12

## MV.11B

Silencieux



Rac  
MV.11B00.M5  
MV.11B00.18  
MV.11B00.14  
MV.11B00.38  
MV.11B00.12  
MV.11B00.34  
MV.11B00.01  
MV.11B00.02

## MV.11P

Silencieux



Rac  
MV.11P00.18  
MV.11P00.14  
MV.11P00.38  
MV.11P00.12  
MV.11P00.34  
MV.11P00.01

## MV.11S

Silencieux



Rac  
MV.11S00.18  
MV.11S00.14  
MV.11S00.38  
MV.11S00.12  
MV.11S00.34  
MV.11S00.01

## MV.11VE

Frein d'échap. avec silencieux



Rac  
MV.11VE00.18  
MV.11VE00.14  
MV.11VE00.38  
MV.11VE00.12

## MV.14

Frein d'échap. avec silencieux



Rac  
MV.14.00.M5  
MV.14.00.18  
MV.14.00.14  
MV.14.00.38  
MV.14.00.12  
MV.14.00.34  
MV.14.00.01

## MV.14VE

Frein d'échap. avec silencieux



Rac  
MV.14VE00.M5  
MV.14VE00.18  
MV.14VE00.14  
MV.14VE00.38  
MV.14VE00.12  
MV.14VE00.34  
MV.14VE00.01

## MV.23...L

Clapet anti-retour en laiton



Rac  
MV.23.00.38L  
MV.23.00.12L  
MV.23.00.34L  
MV.23.00.01L

## MV.23...N

Clapet anti-retour nickelé



Rac  
MV.23.00.M5N  
MV.23.00.18N  
MV.23.00.14N  
MV.23.00.38N  
MV.23.00.12N

## MV.33

Union simple avec clapet anti-retour



Ø Rac  
MV.33.04.M5  
MV.33.04.18  
MV.33.06.18  
MV.33.06.14  
MV.33.08.18  
MV.33.08.14  
MV.33.10.14  
MV.33.10.38  
MV.33.12.12  
MV.33.14.12

## RG.32

Clapet anti-retour



Ø Ø  
RG.32.04.04  
RG.32.06.06  
RG.32.08.08

## MV.24

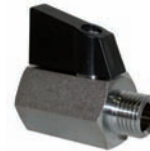
Mini vanne FF



Rac  
MV.24.00.18  
MV.24.00.14  
MV.24.00.38  
MV.24.00.12  
MV.24.00.34

## MV.25

Mini vanne MF cyl.



Rac  
MV.25.00.18  
MV.25.00.14  
MV.25.00.38  
MV.25.00.12  
MV.25.00.34

## MV.35

Mini vanne à bille FF



Rac Rac  
MV.35.18.18  
MV.35.14.14

## MV.36

Mini vanne à bille MF conique



Rac Rac  
MV.36.18.18  
MV.36.14.14

## MV.26

Vanne 3/2 à douille coulissante



Rac  
MV.26.00.M5  
MV.26.00.18  
MV.26.00.14  
MV.26.00.38  
MV.26.00.12

## MV.22

Purge à échappement rapide avec silencieux



Ø Rac  
MV.22.08.14  
MV.22.10.38  
MV.22.12.12  
Rac Rac  
MV.22.00.14  
MV.22.00.38  
MV.22.00.12

## MV.27

Purge à échappement rapide



Rac  
MV.27.00.M5  
MV.27.00.18  
MV.27.00.14  
MV.27.00.38  
MV.27.00.12  
MV.27.00.34  
MV.27.00.01

## MV.29

Régul. de débit



Rac  
MV.29.00.18\*  
MV.29.00.14\*  
MV.29.00.38\*  
MV.29.00.12\*

\* C : unidirectionnel (vérin)

## MV.10

Régul. de débit en ligne



Rac  
MV.10.00.18  
MV.10.00.14

## MV.21

Régul. de débit



Rac  
MV.21.00.M5\*  
MV.21.00.18\*  
MV.21.00.14\*  
MV.21.00.38\*  
MV.21.00.12\*

\* U : unidirectionnel  
\* B : bidirectionnel

## MV.34

Régul. de débit série compacte



Rac  
MV.34.01.18\*  
MV.34.02.18\*  
MV.34.03.18\*  
MV.34.00.M5\*  
MV.34.00.14\*  
MV.34.00.38\*  
MV.34.00.12\*

\* U : unidirectionnel  
\* B : bidirectionnel

## MV.34

Régul. de débit avec rac. autobloquants



Ø Ø  
MV.34.04.04\*  
MV.34.06.06\*  
MV.34.08.08\*

\* U : unidirectionnel  
\* B : bidirectionnel

## MV.35

Régul. de débit avec rac. autobloquant / filetage



Ø Rac  
MV.35.04.M5\*  
MV.35.04.18\*  
MV.35.06.18\*  
MV.35.06.14\*  
MV.35.08.18\*  
MV.35.08.14\*

\* C : unidirectionnel (vérin)  
\* V : unidirectionnel (distributeur)

ORIENTABLE

## MV.36

Régul. de débit



Ø Rac  
MV.36.04.M5\*  
MV.36.04.18\*  
MV.36.06.M5\*  
MV.36.06.18\*  
MV.36.06.14\*  
MV.36.08.18\*  
MV.36.08.14\*  
MV.36.10.14\*

\* C : unidirectionnel (vérin)  
\* V : unidirectionnel (distributeur)  
\* B : bidirectionnel

ORIENTABLE

## MV.37

Régul. de débit



Ø Rac  
MV.37.04.M5\*  
MV.37.04.18\*  
MV.37.06.M5\*  
MV.37.06.18\*  
MV.37.06.14\*  
MV.37.08.18\*  
MV.37.08.14\*  
MV.37.08.38\*  
MV.37.10.14\*  
MV.37.10.38\*

\* C : unidirectionnel (vérin)  
\* V : unidirectionnel (distributeur)  
\* B : bidirectionnel

BANJO

## MV.38

Régul. de débit



Ø Rac  
MV.38.04.M5\*  
MV.38.04.18\*  
MV.38.06.M5\*  
MV.38.06.18\*  
MV.38.06.14\*  
MV.38.08.18\*  
MV.38.08.14\*  
MV.38.10.14\*  
MV.38.08.38\*  
MV.38.10.38\*

\* C : unidirectionnel (vérin)  
\* V : unidirectionnel (distributeur)  
\* B : bidirectionnel

ORIENTABLE

## MV.39

Régul. de débit



Ø Rac  
MV.39.04.M5\*  
MV.39.04.18\*  
MV.39.06.M5\*  
MV.39.06.18\*  
MV.39.06.14\*  
MV.39.08.18\*  
MV.39.08.14\*  
MV.39.08.38\*  
MV.39.10.14\*  
MV.39.10.38\*

\* C : unidirectionnel (vérin)  
\* V : unidirectionnel (distributeur)  
\* B : bidirectionnel

BANJO

## MV.28

Régul. de débit



Ø Rac  
MV.28.04.M5\*  
MV.28.06.M5\*  
MV.28.06.18\*  
MV.28.06.14\*  
MV.28.08.18\*  
MV.28.08.14\*

\* C : unidirectionnel (vérin)  
\* V : unidirectionnel (distributeur)  
\* B : bidirectionnel

BANJO

# Série MV

## Raccords à fonction

### MV.40

Régl. de débit



BANJO

Rac  
MV.40.00.M5\*  
MV.40.00.18\*  
MV.40.00.14\*  
MV.40.00.38\*  
MV.40.00.12\*

\* C : unidirectionnel (vérin)  
\* V : unidirectionnel (distributeur)  
\* B : bidirectionnel

### MV.41

Régl. de débit



ORIENTABLE

Ø Rac  
MV.41.04.M5\*  
MV.41.04.18\*  
MV.41.05.18\*  
MV.41.05.14\*  
MV.41.06.18\*  
MV.41.06.14\*  
MV.41.08.18\*  
MV.41.08.14\*  
MV.41.10.14\*

\* C : unidirectionnel (vérin)  
\* V : unidirectionnel (distributeur)  
\* B : bidirectionnel

### MV.42

Régl. de débit



ORIENTABLE

Ø Rac  
MV.42.04.M5\*  
MV.42.05.18\*  
MV.42.05.M5\*  
MV.42.06.18\*  
MV.42.06.14\*  
MV.42.08.18\*  
MV.42.08.14\*  
MV.42.10.14\*

\* C : unidirectionnel (vérin)  
\* V : unidirectionnel (distributeur)  
\* B : bidirectionnel

### MV.17

Régl. de débit



BANJO

Rac  
MV.17.00.M5\*  
MV.17.00.18\*  
MV.17.00.14\*  
MV.17.00.38\*  
MV.17.00.12\*

\* C : unidirectionnel (vérin)  
\* V : unidirectionnel (distributeur)  
\* B : bidirectionnel

### MV.18

Régl. de débit



ORIENTABLE

Ø Rac  
MV.18.04.M5\*  
MV.18.04.18\*  
MV.18.05.18\*  
MV.18.05.14\*  
MV.18.06.18\*  
MV.18.06.14\*  
MV.18.08.18\*  
MV.18.08.14\*  
MV.18.10.14\*

### MV.20

Régl. de débit



ORIENTABLE

Ø Rac  
MV.20.04.M5\*  
MV.20.05.M5\*  
MV.20.05.18\*  
MV.20.06.M5\*  
MV.20.06.18\*  
MV.20.06.14\*  
MV.20.08.18\*  
MV.20.08.14\*  
MV.20.10.14\*

\* C : unidirectionnel (vérin)  
\* V : unidirectionnel (distributeur)  
\* B : bidirectionnel

### MV.49

Banjo avec limiteur de débit intégré



Ø Rac  
MV.49.06.14  
MV.49.08.14  
MV.49.08.38  
MV.49.10.38

Montage avec:  
MA.31  
MA.32  
MA.33  
MA.34  
MV.45

### MV.44

Régl. de débit unidirectionnel réglage fixe



Ø Rac  
MV.44.04.M5  
MV.44.04.18  
MV.44.06.M5  
MV.44.06.18  
MV.44.06.14  
MV.44.08.18  
MV.44.08.14

### MV.45

Clapet piloté



D

Rac D  
MV.45.00.18\* M5  
MV.45.00.14\* M5  
MV.45.00.38\* 1/8  
MV.45.00.12\* 1/8

Montage avec:  
MA.35  
RT.28  
RA.42  
MV.49  
MC.23  
MO.25  
\* C : unidirectionnel  
\* B : bidirectionnel

### MV.45A

Clapet piloté



PØ

Ø Rac PØ  
MV.45A04.18\* 4  
MV.45A06.18\* 4  
MV.45A08.18\* 4  
MV.45A06.14\* 4  
MV.45A08.14\* 4  
MV.45A10.14\* 4  
MV.45A08.38\* 6  
MV.45A10.38\* 6  
MV.45A12.38\* 6  
MV.45A12.12\* 6

\* C : unidirectionnel  
\* B : bidirectionnel

### MV.45R

Clapet piloté



PØ

Rac PØ  
MV.45R18.18\* 4  
MV.45R14.14\* 4  
MV.45R38.38\* 6  
MV.45R12.12\* 6

\*autres combinaisons possibles nous consulter

\* C : unidirectionnel  
\* B : bidirectionnel

### MV.45V

Clapet piloté avec limiteur de débit



PØ

Ø Rac PØ  
MV.45V06.14\* 4  
MV.45V08.14\* 4  
MV.45V08.38\* 6  
MV.45V10.38\* 6

\* C : unidirectionnel  
\* B : bidirectionnel

### MV.46

Interrupteur pneumatique



Rac  
MV.46.2V.18  
MV.46.3V.18  
MV.46.2V.14  
MV.46.3V.14

Montage avec:  
MA.35  
RT.28  
RA.42  
MV.49  
MC.23  
MO.25

### MV.47

Régl. de pression



Rac  
MV.47.00.18  
MV.47.00.14

Montage avec:  
MA.35  
RT.28  
RA.42  
MV.49  
MC.23  
MO.25

### MV.48

Interrupteur en ligne



Ø Ø  
MV.48.2V.06  
MV.48.2V.08  
MV.48.3V.06  
MV.48.3V.08

2 voies  
3 voies

### MV.50

Mise en pression progressive



Rac  
MV.50.00.14  
MV.50.00.38  
MV.50.00.12

### MV.51

Manomètre en ligne



Rac  
MV.51.06.06  
MV.51.06.18  
MV.51.06.14  
MV.51.08.08  
MV.51.08.18  
MV.51.08.14

### MV.52

Fin de course pneumatique



Rac  
MV.52.00.18  
MV.52.00.14  
MV.52.00.38

### MV.55

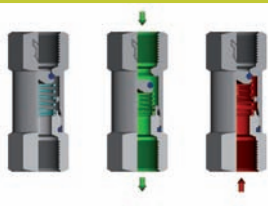
Raccord auto-obturant



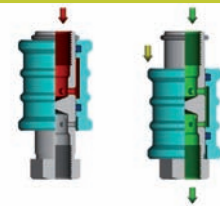
Ø Rac  
MV.55.06.18  
MV.55.08.18  
MV.55.06.14  
MV.55.08.14

## INFORMATIONS

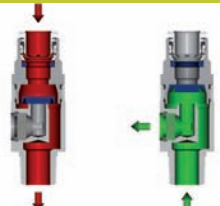
### MV.23



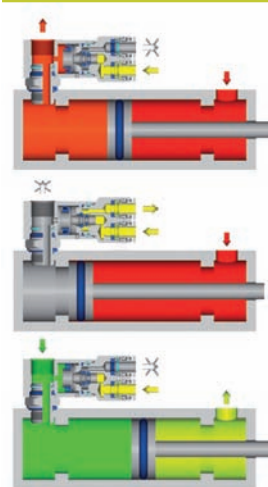
### MV.26



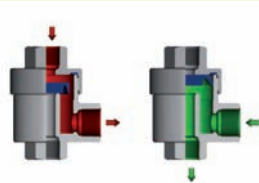
### MV.22



### MV.52



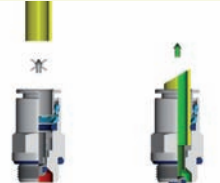
### MV.27



### MV.45



### MV.55



## Série MV - Raccords à fonction, silencieux, vannes...

Silencieux, freins à l'échappement, régulateurs de débit, limiteurs de débit, mini vannes, vannes manuelles, purges à échappement rapide, clapets anti-retour, clapets pilotés, régulateurs de pression.