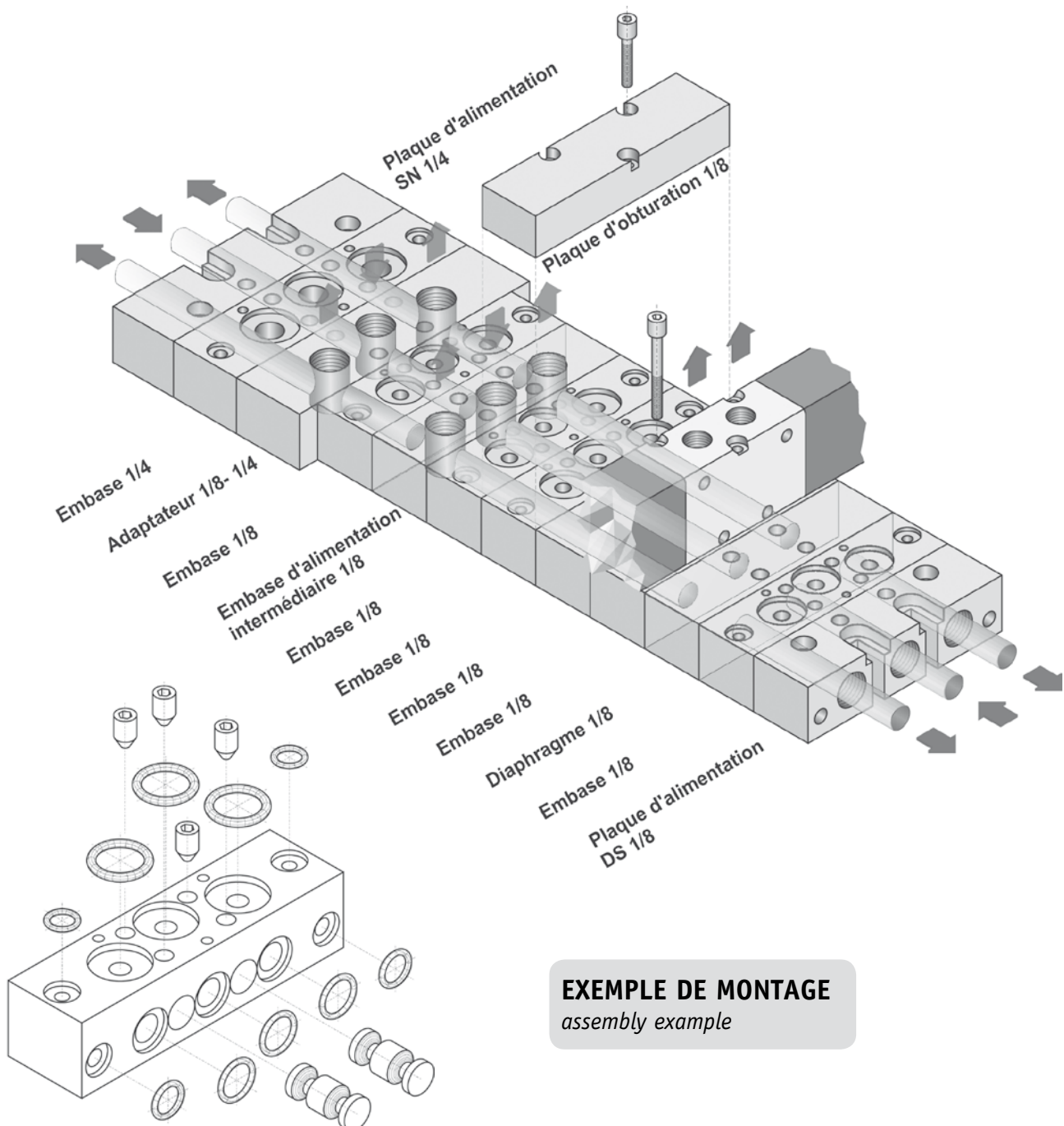
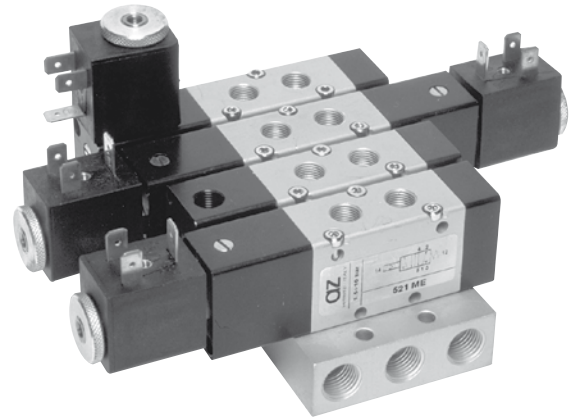


- Embases modulaires pour distributeurs G1/8" et G1/4"  
*Multiple sub-bases for G1/8" and G1/4" spool valves*
- Embases monobloc pour distributeurs G1/8" et G1/4"  
*Manifolds for G1/8" and G1/4" spool valves*
- Embases spéciales sur demande  
*Special manifolds on request*
- Matériau : Aluminium anodisé  
*Material: aluminium (anodize treatment)*

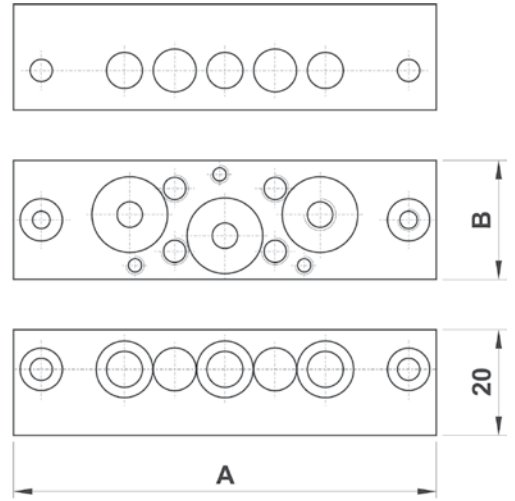
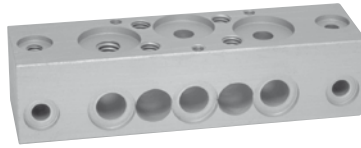


**EXEMPLE DE MONTAGE**  
*assembly example*

# Embases modulaires

Multiple sub-bases for spool valves

## Embase Sub-base



Toute embase est livrée avec les fixations nécessaires pour le montage des distributeurs G1/8" et G1/4".

Each sub-base is sold with all necessary components to install 1/8" or 1/4" valves.

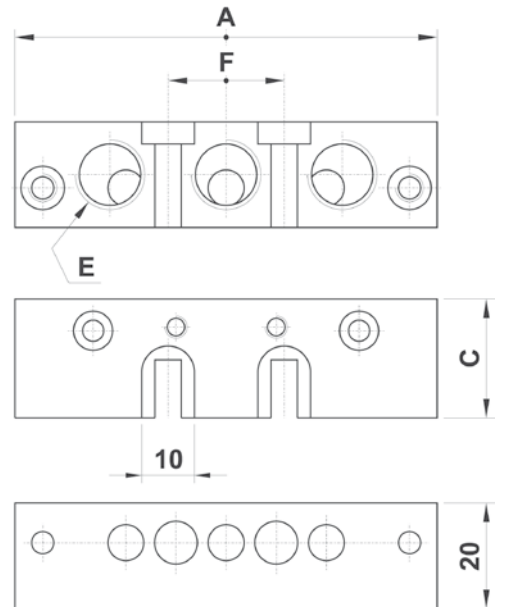
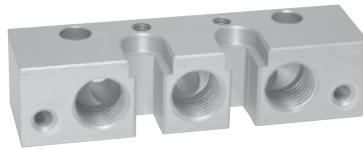
### CODE DE COMMANDE - ORDER CODES

00.021.3 pour vanne 1/8" - for 1/8" valves

01.032.4 pour vanne 1/4" - for 1/4" valves

|   | 1/8" | 1/4" |
|---|------|------|
| A | 80   | 95   |
| B | 22.5 | 26   |

## Embase d'alimentation Inlet header



Chaque assemblage d'embases requiert une embase d'alimentation à droite et une à gauche. Chaque embase d'alimentation est vendue avec les fixations nécessaires à son assemblage.

Each manifold assembly requires a right and a left hand inlet header kit. Each inlet header is sold with all necessary components.

### CODE DE COMMANDE - ORDER CODES

00.024.3 plaque d'alimentation à droite pour embase G1/8" right hand header for 1/8" manifolds

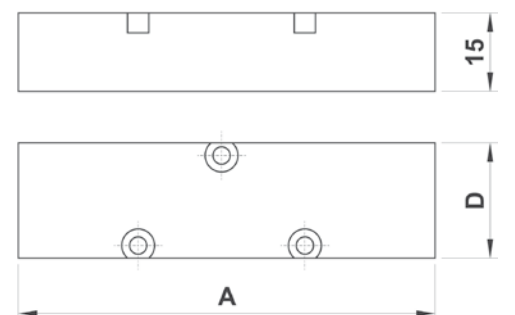
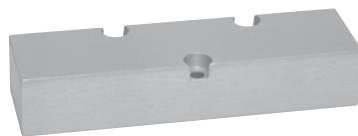
00.023.3 plaque d'alimentation à gauche pour embase G1/8" left hand header for 1/8" manifolds

01.045.4 plaque d'alimentation à droite pour embase G1/4" right hand header for 1/4" manifolds

01.033.4 plaque d'alimentation à gauche pour embase G1/4" left hand header for 1/4" manifolds

|   | 1/8"  | 1/4"  |
|---|-------|-------|
| A | 80    | 95    |
| C | 22.5  | 25    |
| E | G1/4" | G3/8" |
| F | 22    | 26.5  |

## Plaque d'obturation Blanking plate



La plaque d'obturation sert à obturer des embases non encore utilisées. Elle est fournie avec les vis.

The blanking plate with gasket and screws is available to close manifold stations not in use.

### CODE DE COMMANDE - ORDER CODES

00.011.3 pour embase G1/8" - for 1/8" stations

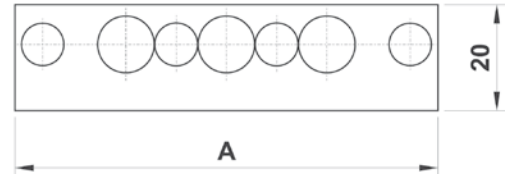
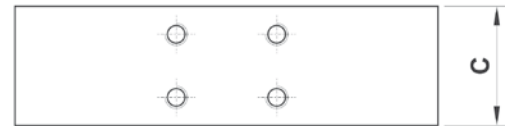
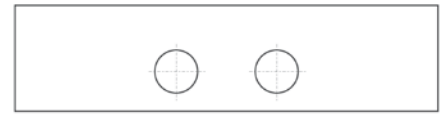
01.007.3 pour embase G1/4" - for 1/4" stations

|   | 1/8" | 1/4" |
|---|------|------|
| A | 80   | 95   |
| D | 22   | 25   |

## Embases modulaires

Multiple sub-bases for spool valves

### Diaphragme Blanking piece



Le diaphragme avec joints d'étanchéité permet de séparer une batterie d'embases en plusieurs zones distinctes. Il est vendu avec les fixations nécessaires à son assemblage.  
A blanking piece with gaskets is available to divide the manifold into separate zones.

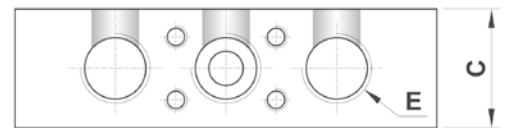
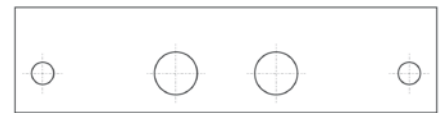
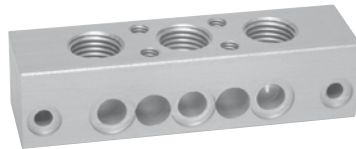
|   | G1/8" | G1/4" |
|---|-------|-------|
| A | 80    | 95    |
| C | 22.5  | 25    |

### CODE DE COMMANDE - ORDER CODES

00.044.4 pour batterie de vanne G1/8" - for G1/8" manifolds

01.048.4 pour batterie de vanne G1/4" - for G1/4" manifolds

### Embase d'alimentation intermédiaire Intermediate header



L'embase d'alimentation intermédiaire permet d'alimenter une batterie de plusieurs embases avec des alimentations séparées. Elle est vendue avec les fixations nécessaires à son assemblage.

An intermediate header with separate air supply is available to be installed in a manifold system which requires mixed operating pressures.

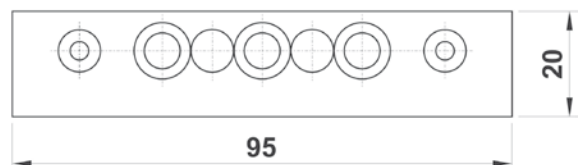
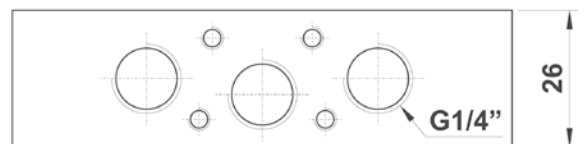
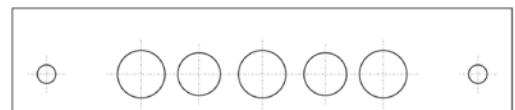
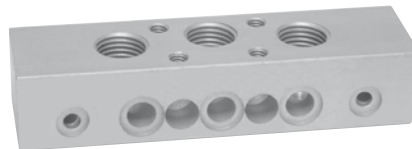
|   | G1/8" | G1/4" |
|---|-------|-------|
| A | 80    | 95    |
| C | 22.5  | 25    |
| E | G1/4" | G3/8" |

### CODE DE COMMANDE - ORDER CODES

00.049.4 pour batterie de vannes G1/8" - for G1/8" manifolds

01.047.4 pour batterie de vannes G1/4" - for G1/8" manifolds

### Embase d'interface Interface



L'embase d'interface permet de raccorder une batterie de vannes G1/8" à une batterie de vannes G1/4". Elle est vendue avec les fixations nécessaires à son assemblage.  
An interface with all necessary components is available to connect a manifold of G1/8" ports to a manifold of G1/4" ports.

### CODE DE COMMANDE - ORDER CODE

00.045.4 interfaccia - interface

# Embases monobloc

Manifolds for spool valves

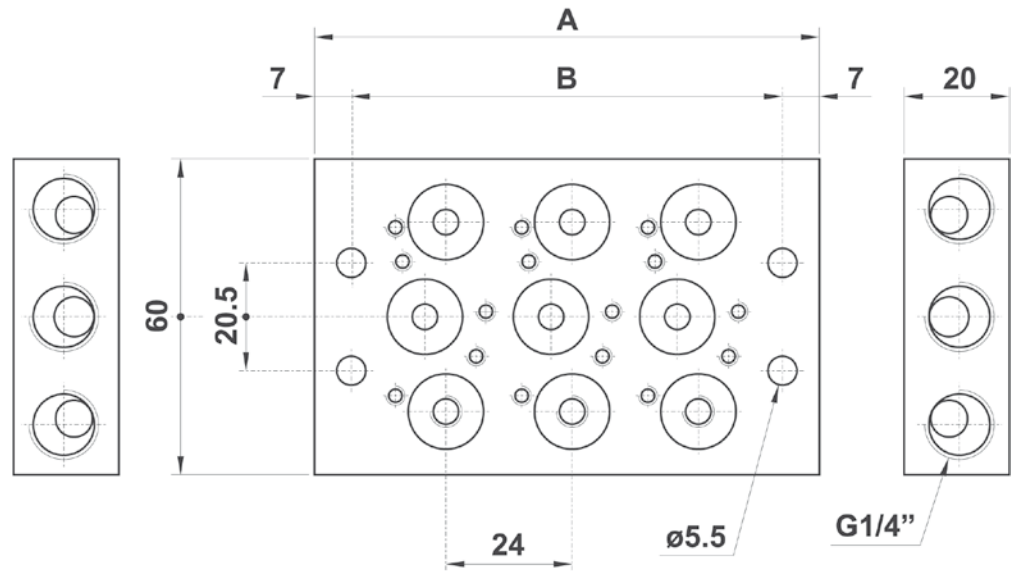
L'embase monobloc permet l'installation de distributeurs 3/2 et/ou 5/2 en 3 et 5 positions, G1/8" ou G1/4". Chaque embase est vendue avec les fixations nécessaires à l'assemblage des distributeurs. Les positions inutilisées peuvent être fermées avec une plaque d'obturation.

These manifolds can be used for the installation of three and five way valves, 1/8" or 1/4". Each manifold is sold with all necessary pieces for installation. Unused stations can be closed with a blanking plate.



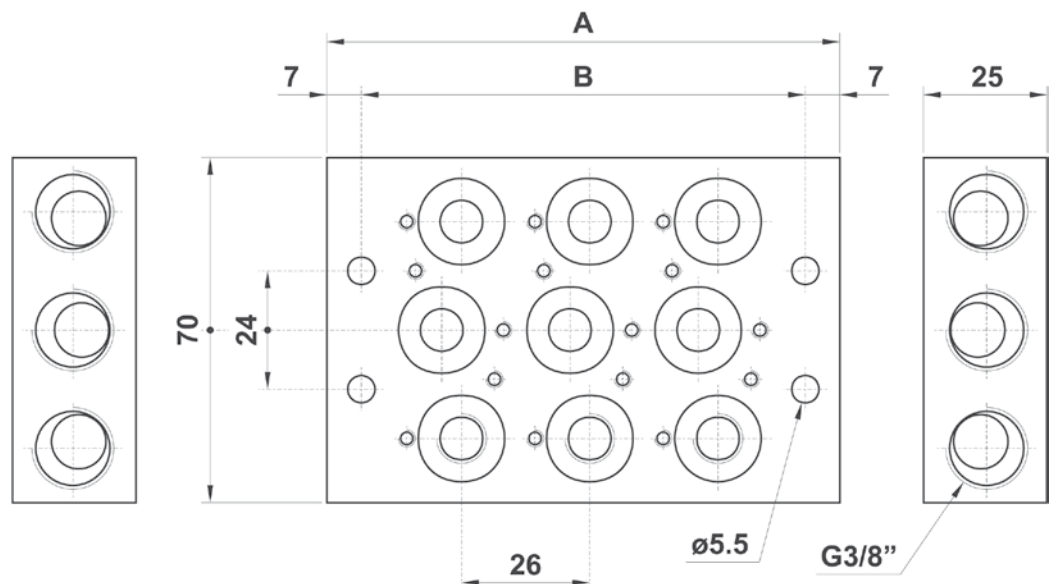
## G1/8"

| Modèle<br>Model | Positions<br>no. stations | A   | B   |
|-----------------|---------------------------|-----|-----|
| 00.052.2        | 2                         | 72  | 58  |
| 00.053.2        | 3                         | 96  | 82  |
| 00.054.2        | 4                         | 120 | 106 |
| 00.055.2        | 5                         | 144 | 130 |
| 00.056.2        | 6                         | 168 | 154 |
| 00.057.2        | 7                         | 192 | 178 |
| 00.058.2        | 8                         | 216 | 202 |
| 00.059.2        | 9                         | 240 | 226 |
| 00.060.2        | 10                        | 264 | 250 |



## G1/4"

| Modèle<br>Model | Positions.<br>no. stations | A   | B   |
|-----------------|----------------------------|-----|-----|
| 01.042.2        | 2                          | 78  | 64  |
| 01.043.2        | 3                          | 104 | 90  |
| 01.044.2        | 4                          | 130 | 116 |
| 01.045.2        | 5                          | 156 | 142 |
| 01.046.2        | 6                          | 182 | 168 |
| 01.047.2        | 7                          | 208 | 194 |
| 01.048.2        | 8                          | 234 | 220 |



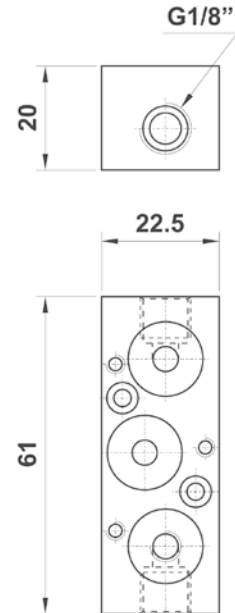
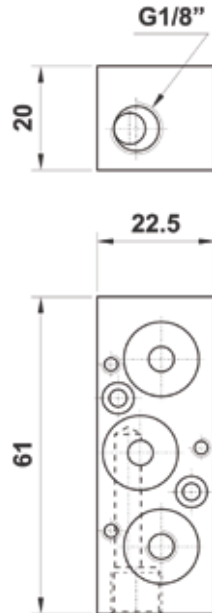
**Adaptateur pour alimentation séparée**  
*Adapting plate for separate air inlet*

**Adaptateur pour échappement séparé**  
*Adapting plate for separate air exhaust*

G1/8"

00.064.2

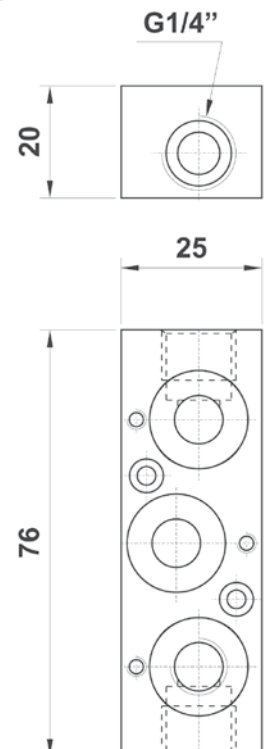
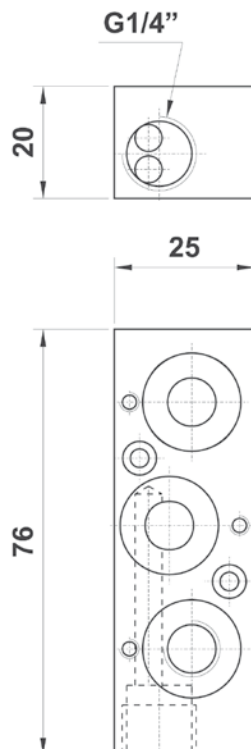
00.080.2



G1/4"

01.049.2

01.050.2



Chaque élément est vendu en kit avec les fixations nécessaires à son assemblage.  
*Each element is sold in kit with all necessary pieces for installation.*

# Accessoires pour vannes

Accessories for spool valves

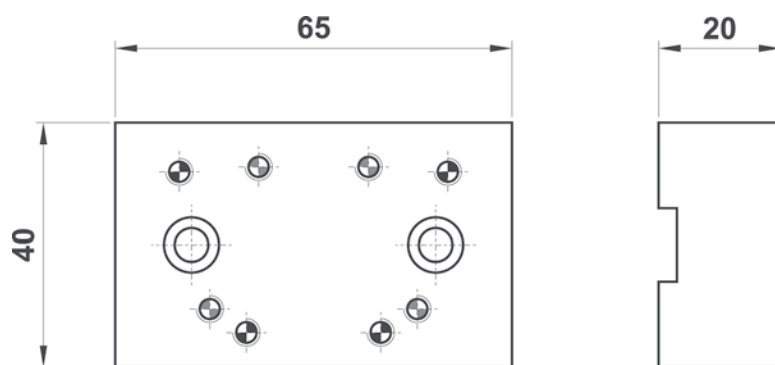
*Sopra*  
Pneumatic Advanced Systems

## Adaptateur pour vérin ISO 6431

Interface for cylinder ISO 6431

CODE DE COMMANDE  
ORDER CODE

00.095.2



 Perforation pour la fixation de vannes 521  
Mounting holes for valves 521

 Perforation pour la fixation de vannes 522  
Mounting holes for valves 522

Cet adaptateur permet l'installation d'une vanne de la série 521 ou 522 sur un vérin ISO 6431 de  $\varnothing 32$  à  $\varnothing 100$  de la série N11. Il est vendu avec toutes les fixations nécessaires à son installation.

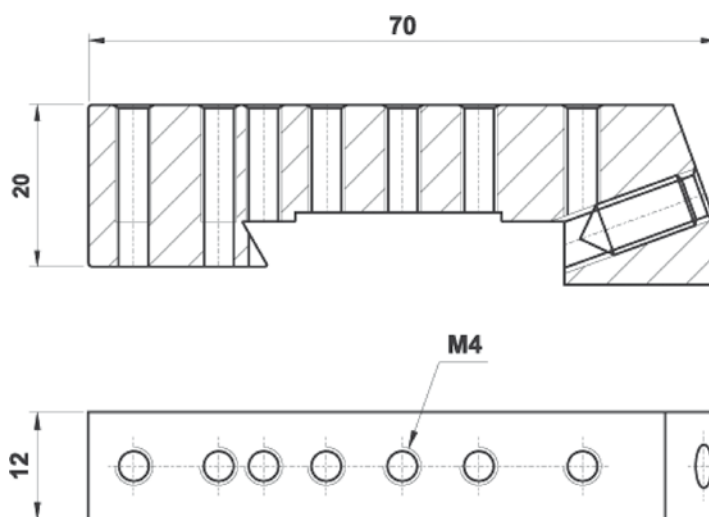
*It can be used to install a valve 521 or 522 on a cylinder ISO 6431 from bore 32 to bore 100. It is sold with all necessary pieces for installation.*

## Adaptateur pour profil oméga

Interface for omega-profile

CODE DE COMMANDE  
ORDER CODE

00.109.2



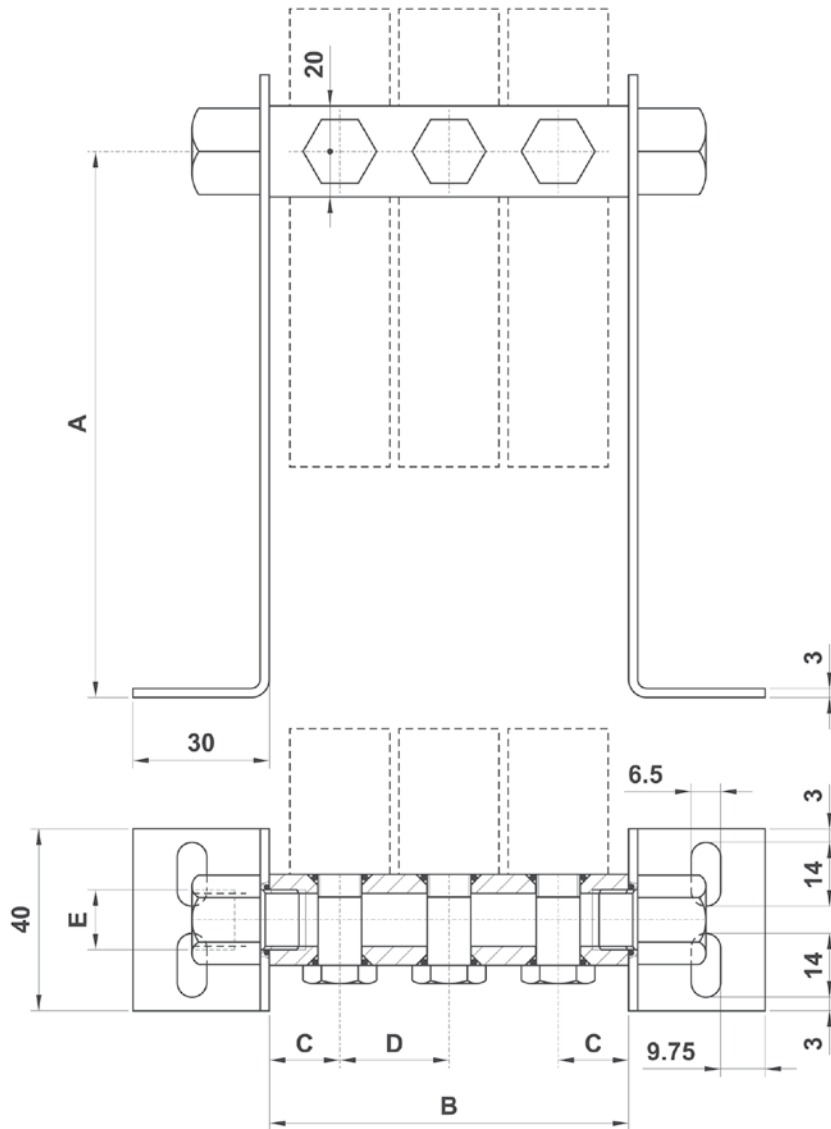
Cet adaptateur permet l'installation d'une embase pour vannes de la série 731,521,522,851 sur un profilé W (oméga).

La fixation des vannes sur cet adaptateur nécessite des vis de dimensions différentes (**non fournies dans le kit**) :

- pour les vannes 851 : 2 vis M4x40
- pour les vannes 751 et 731 : 2 vis M4x20
- pour les vannes 521 : 2 vis M4x25
- pour les vannes 522 : 2 vis M4x30

# Collecteurs d'échappement

Gang manifolds for spool valves



|  | G1/8"           |     | G1/4"           |     |
|--|-----------------|-----|-----------------|-----|
|  | modèle<br>model | A   | modèle<br>model | A   |
|  | 00.029.2        | 120 | 01.029.2        | 120 |
|  | 00.067.2        | 70  | 01.038.2        | 70  |

|  | modèle<br>model | positions<br>no. stations | B   | C    | D  | E     |
|--|-----------------|---------------------------|-----|------|----|-------|
|  |                 |                           |     |      |    |       |
|  | 00.042.3        | 2                         | 55  | 15.5 | 24 | G1/4" |
|  | 00.043.3        | 3                         | 79  | 15.5 | 24 | G1/4" |
|  | 00.044.3        | 4                         | 103 | 15.5 | 24 | G1/4" |
|  | 00.045.3        | 5                         | 127 | 15.5 | 24 | G1/4" |
|  | 00.046.3        | 6                         | 151 | 15.5 | 24 | G1/4" |
|  | 01.032.3        | 2                         | 62  | 17.5 | 27 | G3/8" |
|  | 01.033.3        | 3                         | 89  | 17.5 | 27 | G3/8" |
|  | 01.034.3        | 4                         | 116 | 17.5 | 27 | G3/8" |
|  | 01.035.3        | 5                         | 143 | 17.5 | 27 | G3/8" |
|  | 01.036.3        | 6                         | 170 | 17.5 | 27 | G3/8" |